



Благодарим Вас за покупку дизайнерских палочек для еды TUKAANI.

TUKAANI сделаны в Финляндии в KAYIWA с ограниченной ответственностью. Универсальная метка серебра 925 пробы и зарегистрированная торговая марка стоят на Вашем TUKAANI в доказательство того, что этот дизайнерское серебряное изделие подлинно.

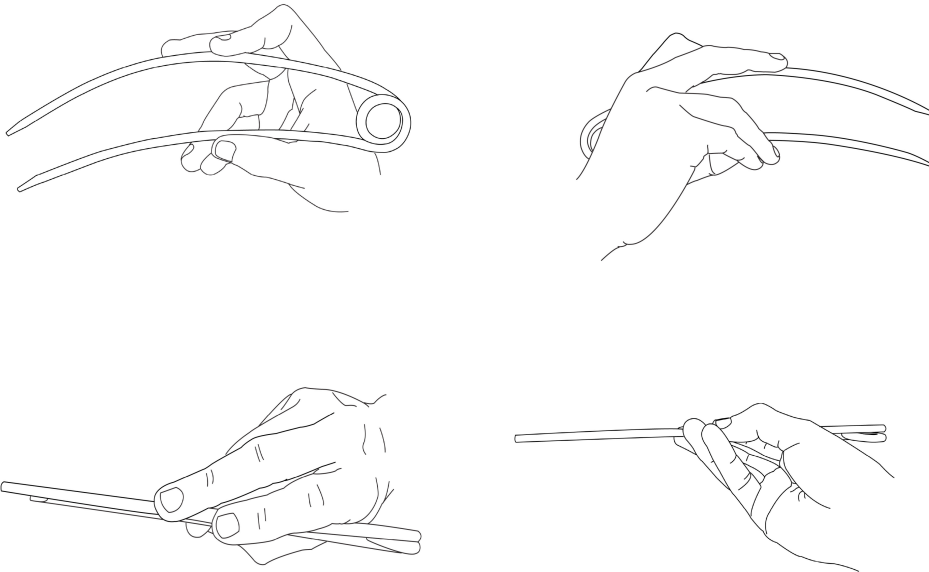
Прилагается руководство по эксплуатации TUKAANI и инструкция по уходу.

## РУКОВОДСТВО ПО ИСПОЛЬЗОВАНИЮ ТУКААНИ

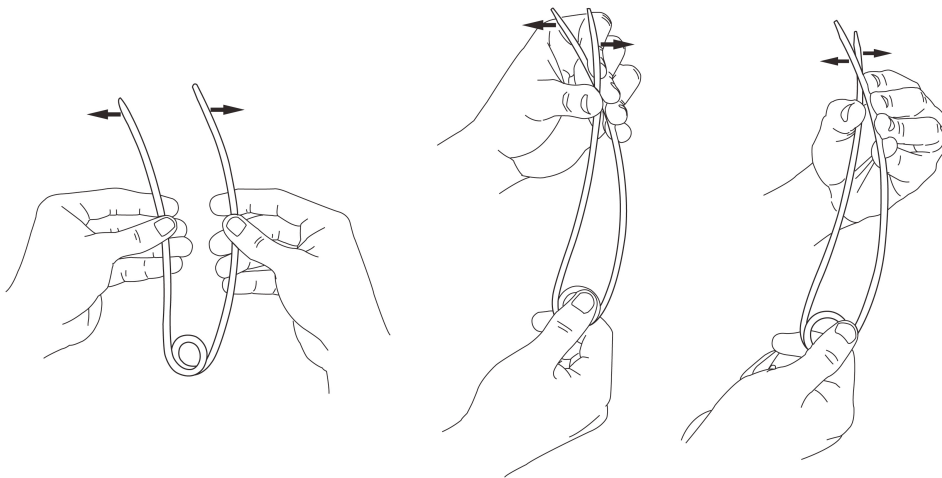
### Использование

Пожалуйста, смотрите на картинку ниже.

- Возьмите ТУКААНИ большим и указательным пальцами в центре палочек.
- Поместите средний палец рядом с указательным.
- Поместите безымянный палец и мизинец рядом в большом пальцем.
- Нажмите и отпустите.



Дизайнерские палочки для еды ТУКААНИ также можно регулировать. Осторожно потяните палочки в разные стороны, пока расстояние между концами не будет максимум 8 сантиметров. Осторожно нажимайте и отпускайте палочки для достижения желаемого результата так, как показано на картинке ниже.



## ИНСТРУКЦИЯ ПО УХОДУ ЗА ТУКААНИ

Ценность серебряных изделий можно оценивать с материальной точки зрения или с эстетической, как Вы сами решите для себя.

Следование этим советам - гарантия того, что Вы получите удовольствие от пользования ТУКААНИ.

### Очистка

Мы настоятельно рекомендуем мыть и сушить вручную:

- Положите кухонное полотенце на дно раковины во избежание контакта между серебряными изделиями и металлической раковиной.
- Мойте мягким средством для мытья посуды.
- Осторожно потрите тусклые места мягкой губкой для посуды. Протирайте серебряное изделие внутри и снаружи до тех пор, пока не исчезнут тусклые места.
- Ополосните теплой водой.
- Насухо вытрите чистым льняным полотенцем.

Не путайте хорошую патину с потускнелостью. Используйте Ваши серебряные изделия по очереди, чтобы патина образовалась на всех изделиях из набора. В случае образования трудновыводимых пятен обратитесь за профессиональной помощью.

### Полировка

Для восстановления матовой поверхности мы настоятельно рекомендуем полировать Ваши серебряные изделия ТУКААНИ только когда они чистые и сухие.

- Используйте чистую и сухую кухонную чистящую губку.
- Мягко протирайте серебряное изделие равномерно внутри и снаружи.
- Когда закончите полировать, ополосните в теплой воде.
- Насухо вытрите чистым льняным полотенцем.

### Хранение

Мы настоятельно рекомендуем заворачивать серебряные изделия в чистую сухую ткань и хранить в ящике для серебра.

### Предостережение

- Не оставляйте еду на серебряных изделиях дольше одного часа. Мойте их как можно быстрее.
- Ополосните серебряные изделия как можно быстрее, если они были в контакте с сильнокислыми или щелочными продуктами, такими как яйца, фрукты, помидоры, оливки, соль, майонез, уксус или лимон.
- Не замачивайте серебряные изделия подолгу в воде.
- Не кладите серебряные изделия в одну воду вместе с другой посудой или столовыми приборами.
- Не используйте растворители, соду, зубную пасту, чистящие средства с фосфатными добавками или любой вид ароматических средств для мытья.
- Не заворачивайте в пластик, газету, фольгу или не завязывайте резинками.
- Не допускайте длительного контакта со спичками или чем-либо, содержащим серу.
- Храните вдалеке от влаги и прямых солнечных лучей.

- Не кладите серебряные изделия на горячие поверхности такие, как нагревательные элементы или около открытого огня.

KAYIWA, Hiilikatu 3, 00180 Helsinki – FINLAND +358 50 518 4624 [info@kayiwa.fi](mailto:info@kayiwa.fi) [www.kayiwa.fi](http://www.kayiwa.fi) © 2009