



Wir danken Ihnen, dass Sie sich für TUKAANI-Design-Esstäbe entschieden haben.

TUKAANI-Produkte werden in Finnland von der Firma KAYIWA AG hergestellt. Auf jedem TUKAANI-Stab sind der Sterling-Silbergehalt (.925) und der offizielle Namensstempel eingeprägt. Diese Merkmale sind die Gewähr für die Echtheit der Produkte.

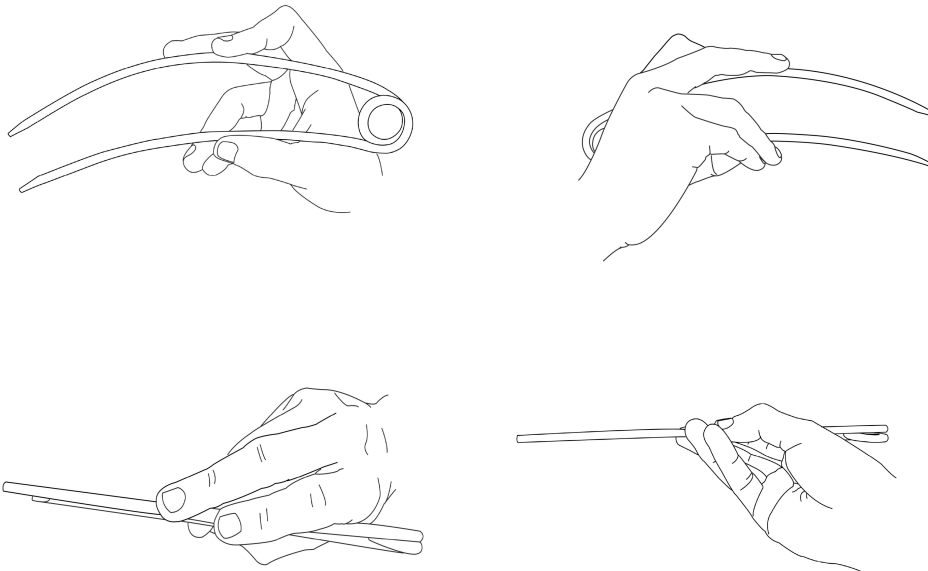
Wir haben Bilder zur Handhabung und Anleitungen zur Pflege der Stäbe beigelegt.

## TUKAANI Anleitung

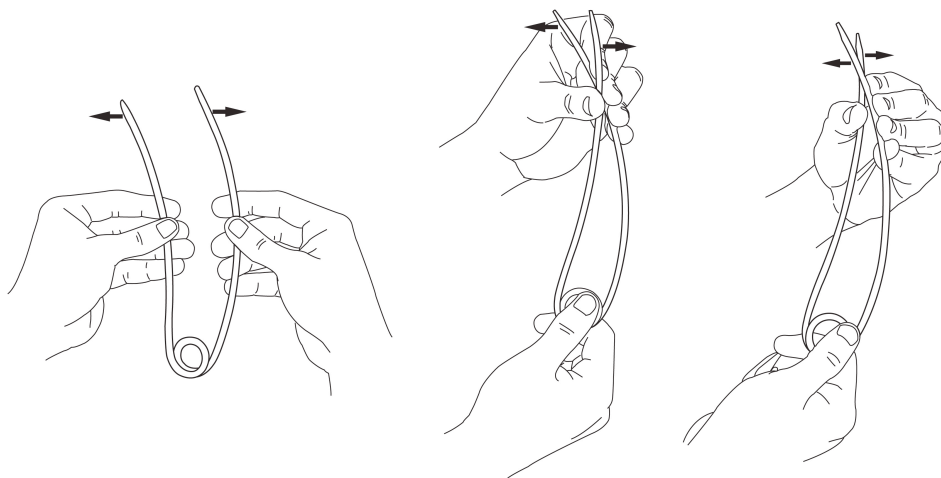
### Handhabun

Bitte beachten Sie die folgenden Abbildungen.

- Platzieren Sie den TUKKAANI zwischen Ihren Daumen und Zeigefinger in der Mitte des Esstabes.
- Platzieren Sie den Mittelfinger mit dem Zeigefinger.
- Platzieren Sie sowohl den Ringfinger, als auch den kleinen Finger mit dem Daumen.
- Pressen Sie und lassen Sie wieder los.



Die TUKKAANI-Design-Esstäbe sind auch verstellbar. Ziehen Sie die Arme der Esstäbe behutsam an deren Mitte auseinander, bis die Spitzen der Arme maximal 8 Zentimeter voneinander entfernt sind. Richten Sie die Arme vorsichtig aus, um die gewünschte Passform, wie unten gezeigt, zu erhalten.



## SO WERDEN TUKAANI-STÄBE GEPFLEGT

### Abwaschen

Wir empfehlen Handwäsche und Abtrocknen:

- Legen Sie den Boden der Spüle mit einem Küchentuch aus, damit das Silber nicht mit dem Metall des Beckens in Berührung kommt.
- Waschen Sie die Stäbe mit einem leichten Spülmittel ab.
- Reiben Sie den unsauberen Bereich leicht mit einem weichen Tuch ab. Wischen Sie den Essstab auf der ganzen Länge ab bis der Belag entfernt ist.
- Spülen Sie mit handwarmem Wasser nach.
- Trocknen Sie die Stäbe mit einem Leinentuch sorgfältig ab.

Patina ist nichts Negatives und soll nicht mit Flecken verwechselt werden. Benutzen Sie Ihre Silbergegenstände gleichmäßig, damit sie alle die gleiche Patina bekommen. Bei besonders schwierigen Flecken wenden Sie sich an einen Spezialisten.

### Polieren von Mattsilber

Polieren Sie nur saubere und trockene TUKAANI-Esstäbe:

- Benutzen Sie einen sauberen und trockenen Schwamm zum Abreiben.
- Reiben Sie die Essstäbe im Ganzen sanft ab.
- Wenn Sie mit dem Ergebnis zufrieden sind, spülen Sie mit handwarmem Wasser nach.
- Trocknen Sie die Stäbe mit einem Leinentuch sorgfältig ab.

### Aufbewahrung

Wir empfehlen, die Silbergegenstände nach dem Gebrauch und Abwaschen in ein sauberes Tuch einzuwickeln und/oder sie in einer extra für Silbergegenstände bestimmten Schachtel aufzubewahren.

### Zur Beachtung

- Lassen Sie Essensreste nicht länger als höchstens eine Stunde an den Silbergegenständen. Spülen Sie sie so schnell wie möglich ab.
- Spülen Sie einen Silbergegenstand sofort ab, wenn er mit sehr sauren oder basischen Lebensmitteln wie z.B. Hühnereier, Früchte, Tomaten, Oliven, Salz, Mayonnaise, Weinessig, Zitrone in Berührung gewesen ist.
- Weichen Sie Silber nicht ein.
- Spülen Sie Silber nicht mit anderem Abwasch zusammen ab.
- Benutzen Sie kein Soda, keine Zahnpasta, Schnellreiniger, Fleckentferner oder starke Seifen.
- Wickeln Sie Silbergegenstände nicht in Plastik, Zeitungspapier oder Folie ein, und bewahren Sie keine Silbergegenstände in der Nähe von Zündhölzern auf.
- Bewahren keine Silbergegenstände an feuchten Stellen oder unter direkter Sonneneinstrahlung auf.
- Stellen Sie Silbergegenstände nicht auf heiße Flächen oder in der Nähe von offenem Feuer ab.